

POZNÁMKA

HLAVNÍ VĚTVĚ LEŽATÝCH ROZVODU STUDENÉ, TEPLÉ A CÍRKULAČNÍ VODY POD STROPEM 1.NP AŽ DO PODLAHY 2.NP K PŘÍPOJKÁM PRO TECHNOLOGICKÁ ZAŘÍZENÍ BUDOU Z VICESTRVNĚHO POT VĚTVĚ OD HLAVNÍCH ROZVODU AŽ K TECHNOLOGICKÝM ZAŘÍZENÍM BUDOU Z POTRUBÍ NAPŘ. PPR i POTRUBÍ FIBER, STABI A PPR PN 20 JE SPOJOVÁNÉ POLYFÚZNÍM SVÁROVÁNÍM POTRUBÍ STUDENÉ VODY VEDENÉ VOLNĚ - TEPELNÁ IZOLACE POUŽIJTE 25 mm S AL FOLIÍ POTRUBÍ STUDENÉ, TEPLÉ A CÍRKULAČNÍ VODY VEDENÉ V PODLAZE ČI STĚNĚ - TEPELNÁ IZOLACE TL.9 mm TLOUŠŤKY IZOLACE PODLE TABULKY

POTRUBÍ TEPLÉ A CÍRKULAČNÍ VODY VEDENÉ VOLNĚ - TEPELNÁ IZOLACE - POUŽIJTE S FOLIÍ Z AL V=18 mm VÝŠKA OSY POTRUBÍ NAD PODLAHOU

d - VNĚJŠÍ PROFIL
DN - VNITŘNÍ PROFIL
PB - PĚVNÝ BOD
F - POTRUBÍ FIBER
PB - PĚVNÝ BOD

TECHNOLOGICKÁ ZAŘÍZENÍ

POZ. OZNAČENÍ TYP ZAŘÍZENÍ	
1	-MS- MYČÍ STROJ NADOBÍ
2	-DD- MYČÍ STŮL – DVA DŘEZY
4	-KV- KOMBINOVANÁ VYLEJKÁ
11	-NS- NAKLADACÍ STŮL
13	-MP- MYČKA PÁSOVÁ STOLNÍ NADOBÍ
13a	-AZ- AUTOMATICKÝ ZNEKČOVAC VODY
15	-DD- MYČÍ STŮL – DVA DŘEZY
17	-US- OKLIDOVÁ SPRCHA
30	-D- PRACOVNÍ STŮL S DŘEZEM
33	-US- OKLIDOVÁ SPRCHA
51	-D- PRACOVNÍ STŮL S DŘEZEM
54	-PS- PRACOVNÍ STŮL S DŘEZEM
55	-CHS- CHLADICÍ STŮL
60	-EK- ELEKTRICKÝ KOTEL
62a	-NK- NÁPOUSTECÍ BATERIE SV
64	-MP- MULTIFUNKČNÍ PÁNĚV
65	-kon- ELEKTRICKÝ KONVEKTOMAT
66	-kon- ELEKTRICKÝ KONVEKTOMAT
70	-NU- NEREZOVÉ UMÝVADLO
86	-VTN- VÝROBNÍK TEPLÝCH NÁPOJŮ
87	-VSN- VÝROBNÍK STUDENÝCH NÁPOJŮ
88	-D- PRACOVNÍ STŮL S DŘEZEM
92	-U- UMÝVADLO

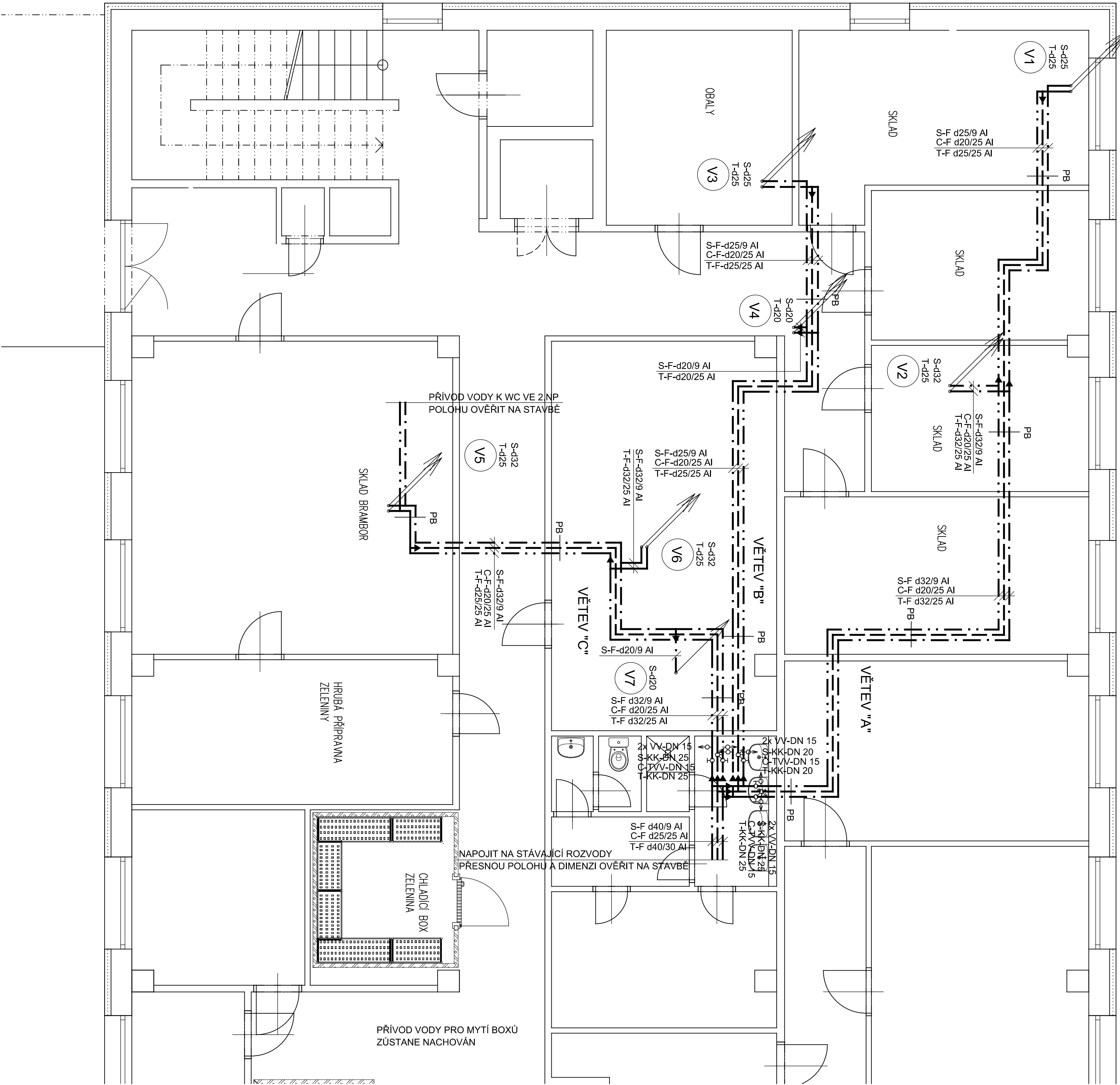
VŠECHY A DIMENZE JSOU ZAKRESLENY DLE SEZNAMU ZAŘÍZENÍ KUCHYNĚ
PŘESNĚ VŠECHY BUDOU URČENY AŽ NA STAVĚ PODLE DODANÝCH TYPŮ
ZAŘÍZENÍ OD PROJEKTU KUCHYNĚ

LEGENDA ARMATUR

- KK - KULOVÝ KOHOUT
- KKS - KULOVÝ KOHOUT S VYPLOUSTĚNÍM GUMOVINÍ
- PK - PRÁČKOVÝ KOHOUT S PO VENTILEM
- RV - REDUKČNÍ VENTIL
- ZV - ZPĚTNÝ VENTIL
- PJ - POUŠŤNÝ VENTIL
- PKK - PLASTOVÝ KULOVÝ KOHOUT
- KKH - KULOVÝ KOHOUT S PŘÍPOJENÍM NA HADICI
- F - FILTR
- VODOMĚR
- MANOMETR
- VK - VYPLOUSTECÍ KOHOUT
- ČASOVÝ SPÍNAČ

LEGENDA POTRUBÍ

- NOVÉ ROZVODY
 - STUDENÁ VODA
 - TEPLÁ VODA
 - CÍRKULACE
 - ZNEKČENÁ VODA
 - ZV
- V1 OZNAČENÍ STOUPAČKOVÝ VODY



TABULKA PROFILŮ POTRUBÍ

OCEL	FIBER BASALT PLUS	PPR PN 20
VICEVSTYVĚ POTRUBÍ		
DN 15	d20	20x3,4 mm
DN 20	d25	25x3,5 mm
DN 25	d32	25x4,2 mm
DN 32	d40	32x4,4 mm
DN 40	d50	40x5,6 mm
DN 50	d63	50x6,9 mm

TABULKA IZOLACÍ

PROFIL		IZOLACE - TL. V mm	
STUDENÁ VODA		TEPLÁ VODA	
ZAKRYTÉ		CÍRKULACE	
VOLNĚ		VOLNĚ	
DN 16	9	9 Al	9
DN 20	9	9 Al	9
DN 25	9	9 Al	9
DN 32	9	9 Al	9
DN 40	9	9 Al	9
DN 50	9	9 Al	9

FIBER, STABI -TABULKA MAX.VZDALENOSTI PODPOR

POTRUBÍ	d20	d25	d32	d40	d50	d63
MAX.VZDALENOST V cm	130	140	145	150	155	165

AZ
AUTOMATICKÝ ZNEKČOVAC VODY
MIN. PRŮTOK 25 l/min, VSTUPYVSTUP - I"