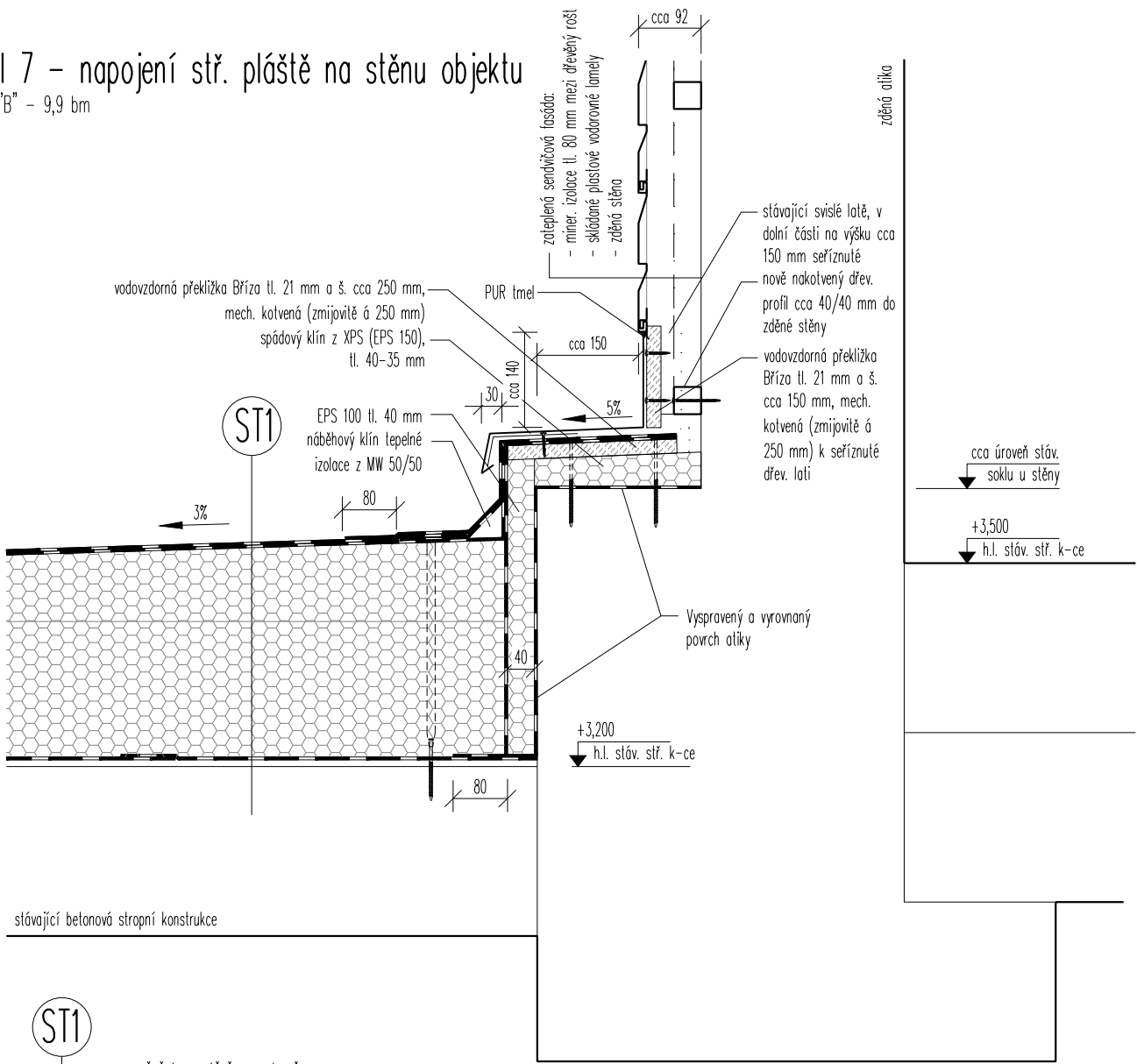


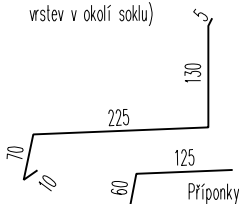
Detail 7 – napojení stř. pláště na stěnu objektu
střecha "B" – 9,9 bm



ST1

- SKLADBA STŘEŠNÍHO PLÁŠTĚ HLAVNÍ STŘECHY př.
- SBS modifikovaný asfaltový pás tl. 4,5 mm
 - SBS modifikovaný samolepící asfaltový pás tl. 3,0 mm
 - Tepelná izolace EPS 150 ve spádu "A" tl. 20-195 mm, "B" tl. 20-265 mm
 - Základní vrstva tepelné izolace EPS 150 tl. 200 mm
 - Parozábrana tl. 4,0 mm
 - Přípravný nátěr-Vyspravený a vyrovnaný povrch podkladní střešní konstrukce

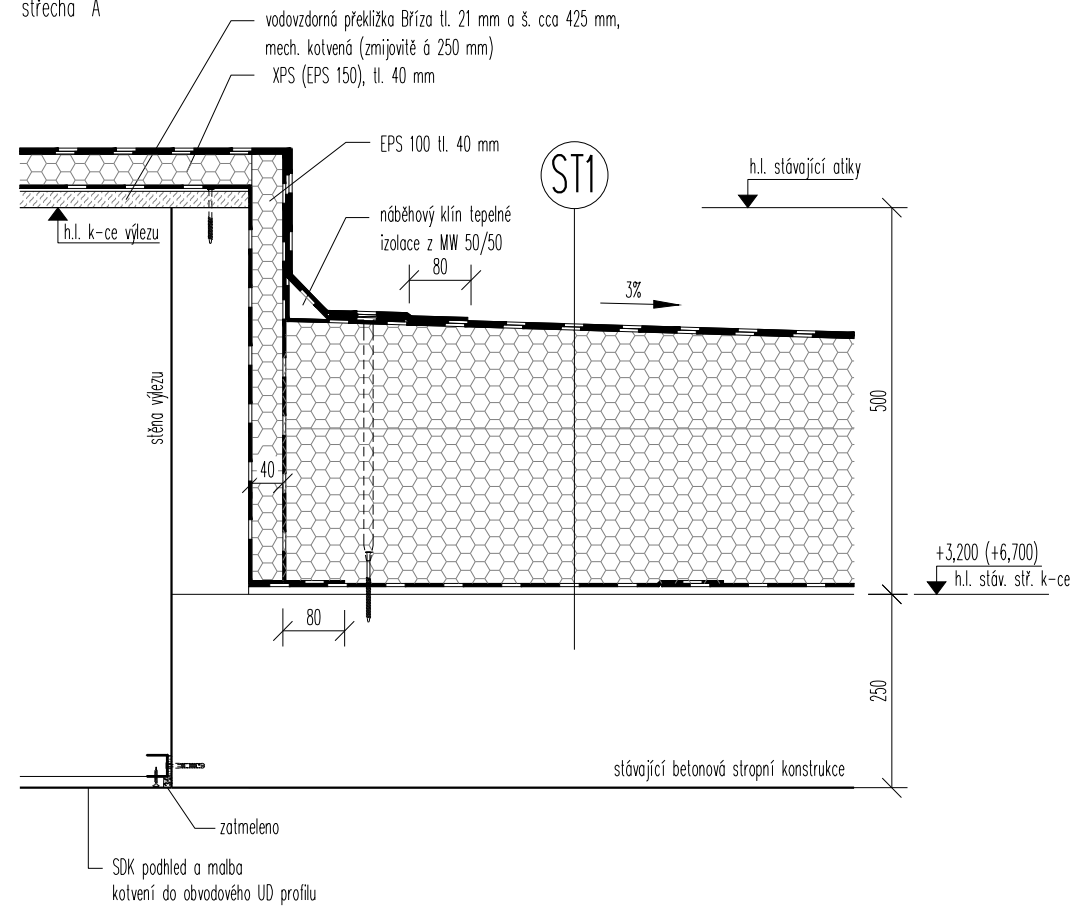
Lakovaný pozink. plech RŠ 450 mm
(skut. RŠ plechu bude doměřena po provedení všech vrstev v okolí soklu)



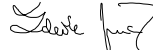
DETAILY STŘECHY 3

M 1:10

Detail 8 – střešní výlez
střecha "A"



OTISK AUTORIZAČNÍHO RAZÍTKA A PODPIS

<div><div>ZH</div><div>projekty staveb</div></div> <div>ING. ZDENĚK HAVLINA 290 01 Poděbrady V, Máchova 80</div>		Č. PARÉ		MÍSTO STAVBY	UL. ČS ARMÁDY Č.P. 2371, 440 01 LOUNY
				STAVEBNÍK	MĚSTO LOUNY, MÍROVÉ NÁMĚSTÍ 35, 440 01 LOUNY
VYPRACOVAL	ING. ZDENĚK HAVLINA			NÁZEV AKCE STAVEBNÍ ÚPRAVY STŘECHY OBJEKTU MŠ	
KRESLIL	ING. ZDENĚK HAVLINA				
OZN. VÝKRESU	Louny střecha MŠ.DWG	ZMĚNA		NÁZEV VÝKRESU DETAILY STŘECHY 3	
FORMÁT	2 x A4	MĚŘÍTKO 1:10	Č. VÝKR. D.1.1.2.8		
DATUM	11/2024				
STUPEŇ	POVOLENÍ STAVBY A DVZ				