


Rozvaděč RA

TECHNICKÉ ÚDAJE :

TYP ROZVADĚČE :	NÁSTĚNNÝ ROZVADĚČ Thalassa PLM - NSYPLM86PG
ROZMĚRY : Š / V / H	636 x 847 x 300 MM
JMENOVITÝ PROUD :	In = 25 A
KRYTÍ PŘI OTEVŘENÝCH DVEŘÍCH :	IP 00
KRYTÍ PŘI UZAVŘENÝCH DVEŘÍCH :	IP 66
PŘÍVOD :	SHORA
VÝVODY :	NAHORU, DOLŮ
INSTALOVANÝ VÝKON VT/NT (kW)	Pi = 2,33 kW
SOUDOBOST	0,4
VÝPOČTOVÉ ZATÍŽENÍ VT/NT (kW)	Ps = 0,93 kW
OCHRANA PŘED ÚRAZEM EL. PROUDEM : (DLE ČSN 33 2000-4-41)	AUTOMATICKÝM ODPOJENÍM OD ZDROJE
SÍŤ :	1NPE AC 50Hz 230V/TN-S

POZNÁMKA :

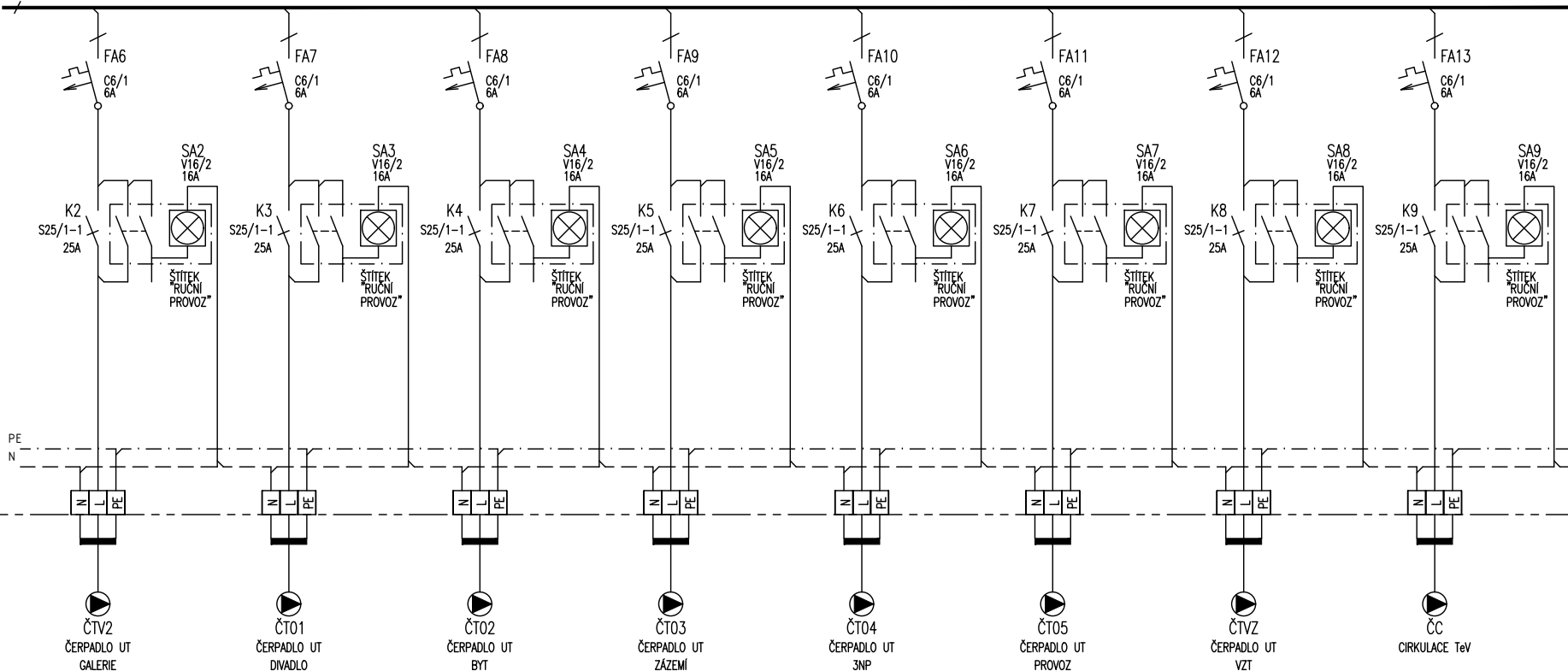
TENTO ROZVADĚČ SLOUŽÍ PRO REGULACI A MĚŘENÍ KOTELNY.

Měřítko 1 / —	Kreslil	Karel Švarcbach		Č. zakázky	2024017	Změna č. _____	Datum _____	Kontrola _____		
	Vypracoval	Karel Švarcbach		Formáty	A4					
	Ved. projektu			Datum	06/2024				Stupeň	dokumentace pro provádění stavby
NAP. SOUSTAVA 1NPE~50Hz 230V TN–S			Město Louny							
OCHRANA PŘI PORUŠĚ automatické odpojení od zdroje			Objednatel Mírové nám. 35, Louny							
KAREL ŠVARCBACH TECHNIKA PROSTŘEDÍ STAVEB SPECIALIZACE ELEKTROTECHNICKÁ ZAŘÍZENÍ Jankovcova 33, 415 01 TEPLICE IČO: 48314285 ČKAIT: 0401074			PD – Vrchlického divadlo Louny, budova VD, Osvoboditelů 411, Louny							
			Stavba			Plynová kotelna				
			Rozvaděč RA D.1.4.: TPS – měření a regulace					Výkres č. MR01	Paré č.	

ROZVADĚČ

PROVOZ

1NPE~ 50Hz 230V/TN-S



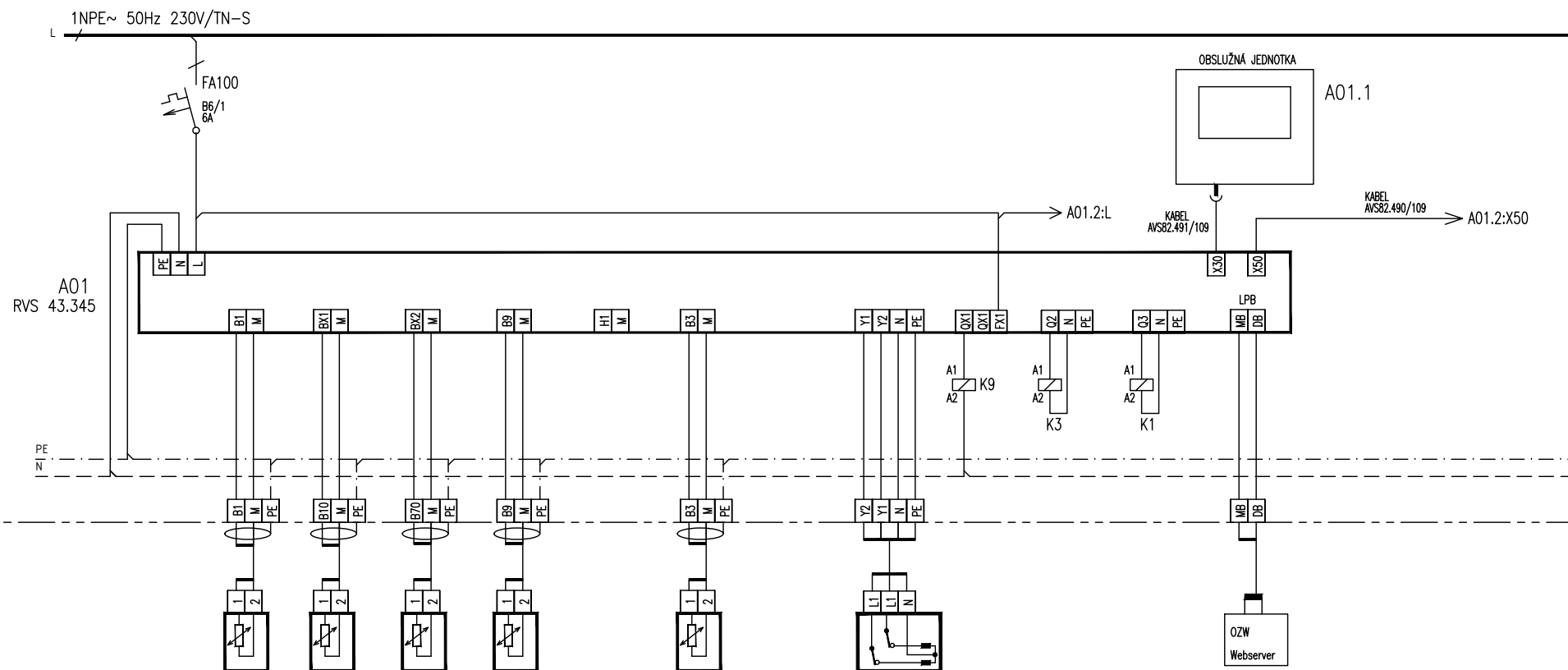
Č. OKRUHU	6		7		8		9		10		11		12		13	
KABEL	CYSY		CYSY		CYSY		CYSY		CYSY		CYSY		CYSY		CYSY	
	3G1		3G1		3G1		3G1		3G1		3G1		3G1		3G1	
OZNAČENÍ	AWL6		AWL7		AWL8		AWL9		AWL10		AWL11		AWL12		AWL13	
Pi[kW]	0,2		0,2		0,2		0,2		0,2		0,2		0,2		0,1	

Obsah

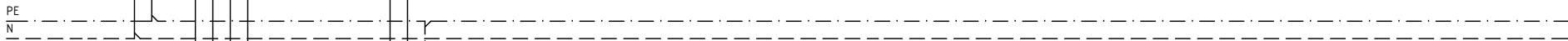
Rozvaděč RA

List

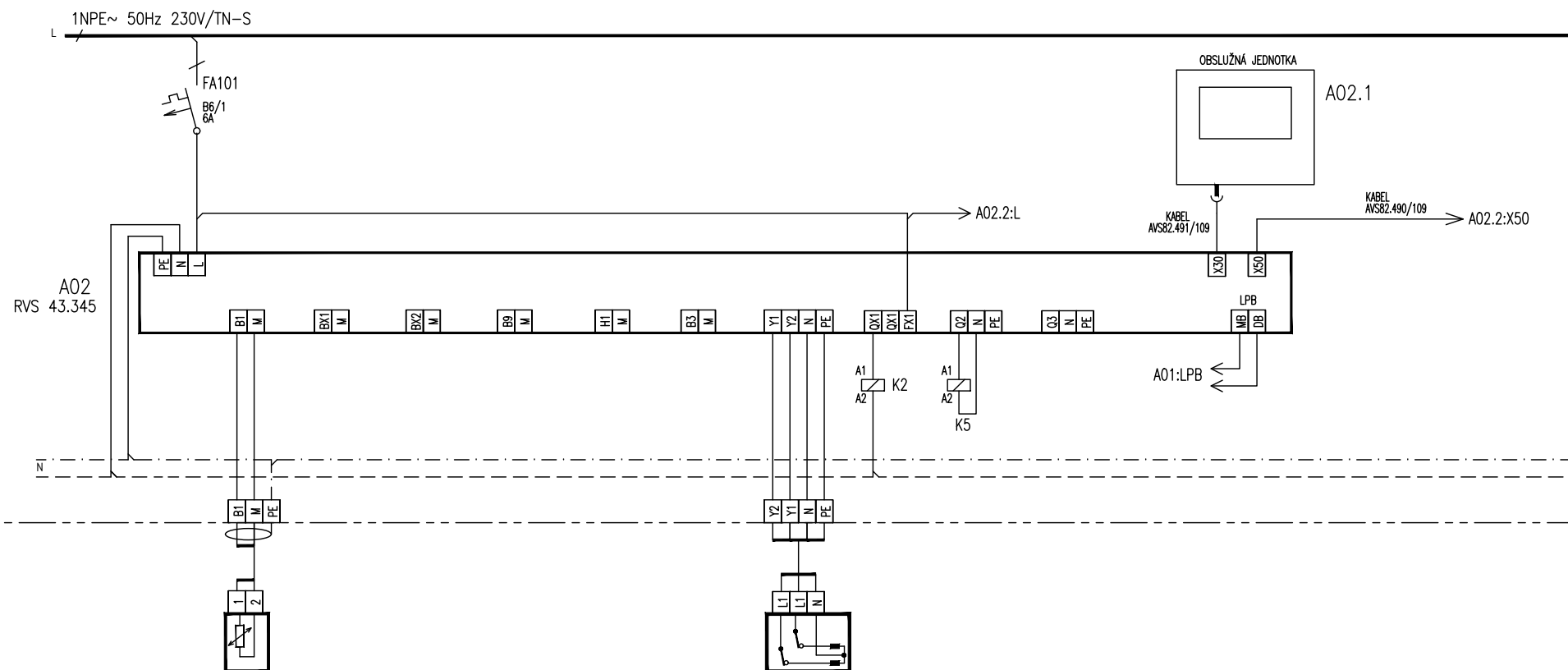
2 /10



Č. OKRUHU	100	101	102	103		104		105						
KABEL	JYTY	JYTY	JYTY	JYTY		JYTY		CYSY				JYSTY		
	2x1	2x1	2x1	2x1		2x1		5G1				1x2x0,8		
OZNAČENÍ	AWS100	AWS101	AWS102	AWS103		AWS104		AWS105				WBLPB		
Pi[kW]	MAR	MAR	MAR	MAR		MAR		MAR						
SMĚŘ	TEPLOTA T1 ČIDLO TEPLoty DIVADLO	TEPLOTA B10 ČIDLO TEPLoty KASKÁDY	TEPLOTA B70 SPOLEČ. ČIDLO ZPÁTEČKY KASKÁDY	TEPLOTA B9 VENKOVNÍ TEPLota		TEPLOTA B3 ZÁSOBNÍK TeV		SMĚŠOVACÍ VENTIL Y1						

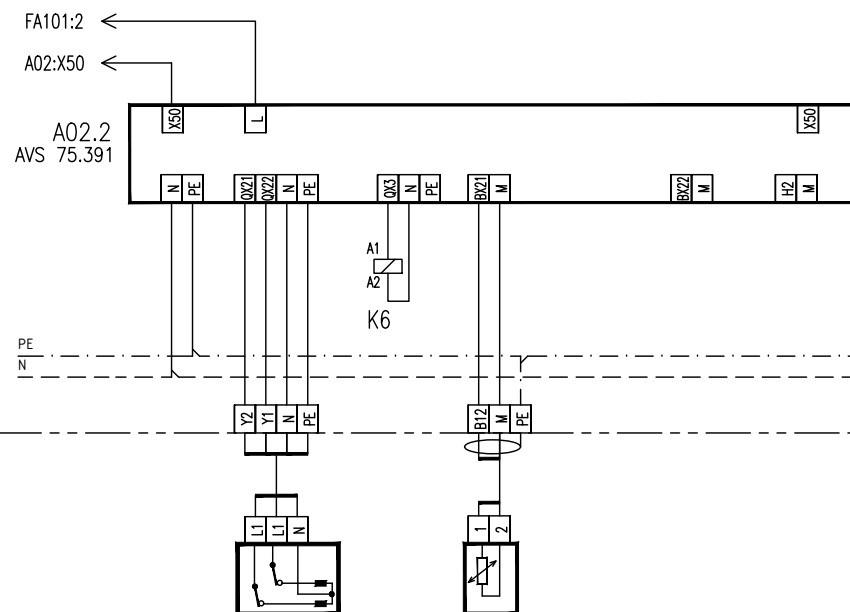


Č. OKRUHU KABEL OZNAČENÍ Pí[kW] SMĚR	106	107													
	CYSY	JYTY													
	5G1	2x1													
	AWS106	AWS107													
	MAR	MAR													
	SMĚŠOVACÍ VENTIL Y2	TEPLOTA T2 ČIDLO TEPLOTY BYT													



Č. OKRUHU	108						109							
KABEL	JYTY						CYSY							
	2x1						5G1							
OZNAČENÍ	AWS108						AWS109							
Pi[kW]	MAR						MAR							
SMĚR	TEPLOTA T3 ČIDLO TEPLoty ZAZEMÍ						SMĚŠOVACÍ VENTIL Y3							

1NPE~ 50Hz 230V/TN-S



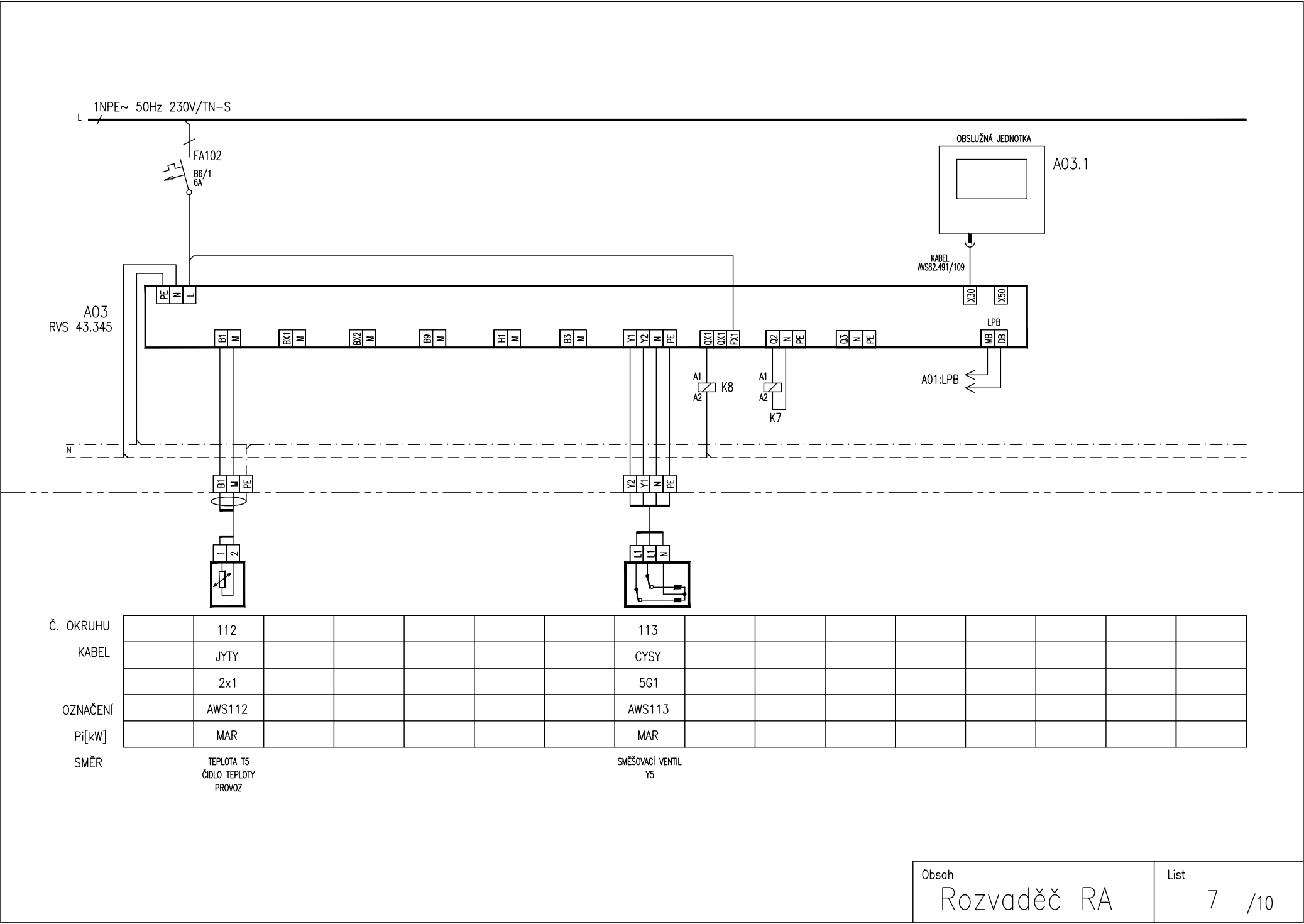
Č. OKRUHU		110		111											
KABEL		CYSY		JYTY											
		5G1		2x1											
OZNAČENÍ		AWS110		AWS111											
Pi[kW]		MAR		MAR											
SMĚR		SMĚŠOVACÍ VENTIL Y4		TEPLOTA T4 ČIDLO TEPLoty 3NP											

Obsah

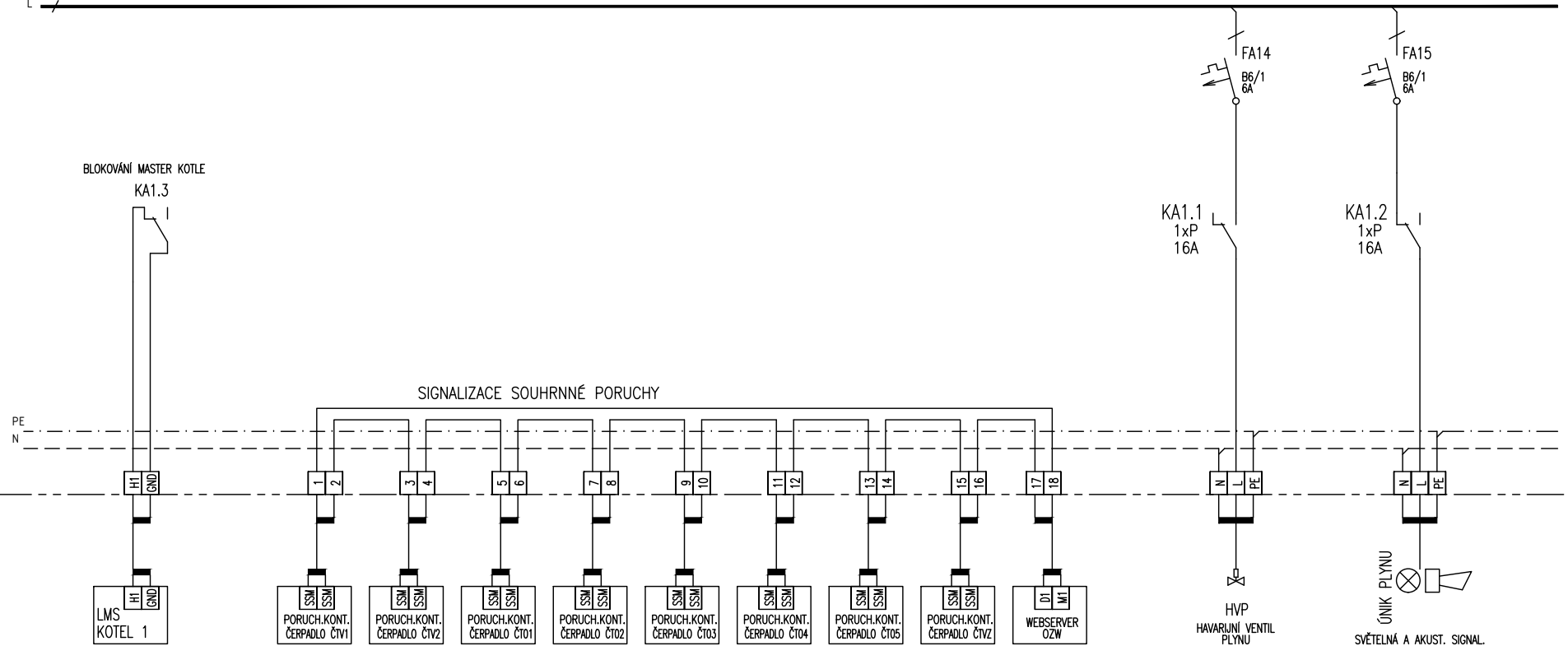
Rozvaděč RA

List

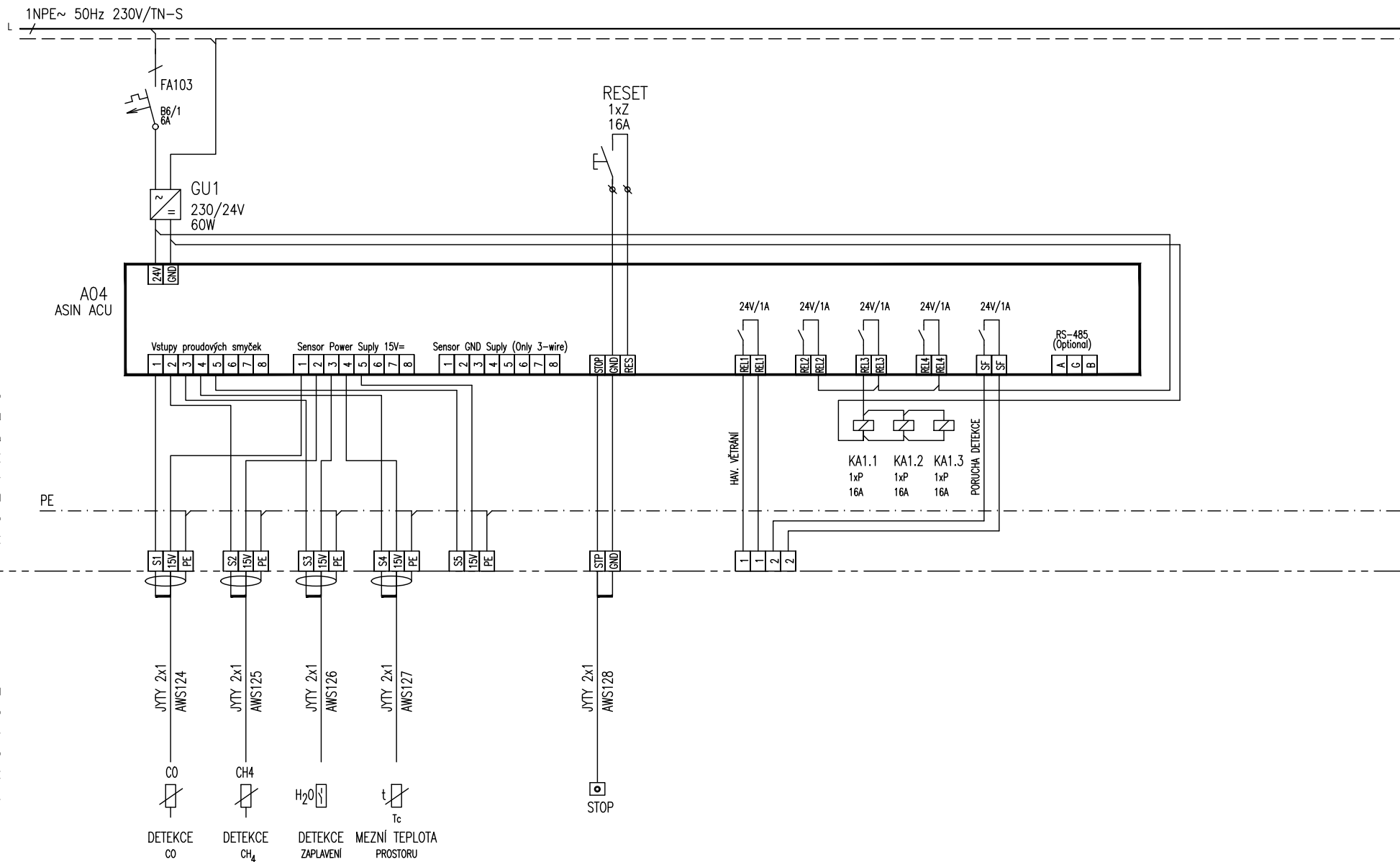
6 /10

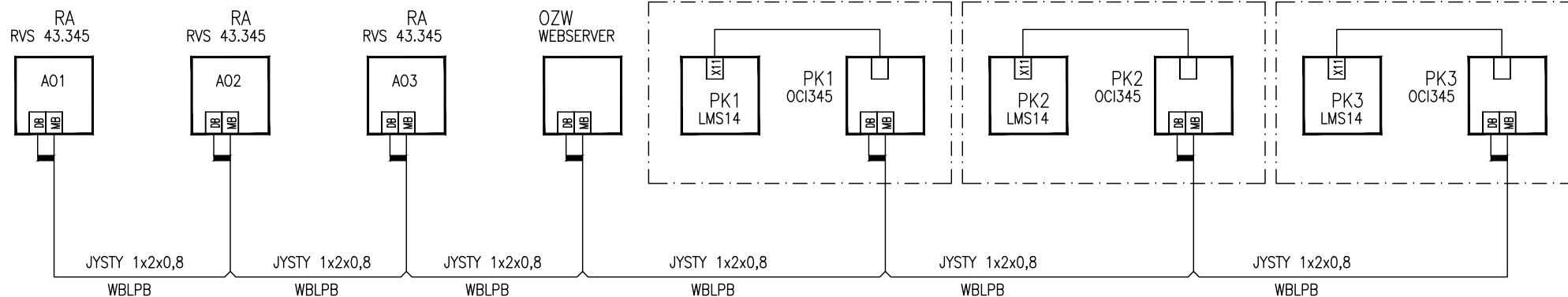


1NPE~ 50Hz 230V/TN-S



Č. OKRUHU	114		115	116	117	118	119	120	121	122	123		14		15	
KABEL	CYSY		CYSY	CYSY	CYSY	CYSY	CYSY	CYSY	CYSY	CYSY	CYSY		CYKY-J		CYKY-J	
	2X0,75		2X0,75	2X0,75	2X0,75	2X0,75	2X0,75	2X0,75	2X0,75	2X0,75	2X0,75		3x1,5		3x1,5	
OZNAČENÍ	AWS114		AWS115	AWS116	AWS117	AWS118	AWS119	AWS120	AWS121	AWS122	AWS123		AWL14		AWL15	
Pi[kW]	OVL.		OVL.	OVL.	OVL.	OVL.	OVL.	OVL.	OVL.	OVL.	OVL.		0,01		0,01	
SMĚR																





SPECIFIKACE PŘÍSTROJŮ:

OZN.	Typ	POPIS	DODAVATEL
A01	RVS 43.345	regulátor kaskády kotlů	SIEMENS
A01.1	AVS37.294/109	ovládací panel	SIEMENS
A01.2	AVS 75.391	rozšiřující modul RVS	SIEMENS
A02	RVS 43.345	regulátor kaskády kotlů	SIEMENS
A02.1	AVS37.294/109	ovládací panel	SIEMENS
A02.2	AVS 75.391	rozšiřující modul RVS	SIEMENS
A03	RVS 43.345	regulátor kaskády kotlů	SIEMENS
A03.1	AVS37.294/109	ovládací panel	SIEMENS
A04	ASIN ACU	vyhodnocovací ústředna detekčního systému ADS	ASEKO
FA1	C10/1	jistič 1p 10A/230V char. C 10kA	Eaton
FA2	C10/1	jistič 1p 10A/230V char. C 10kA	Eaton
FA3	C10/1	jistič 1p 10A/230V char. C 10kA	Eaton
FA4	B10/1	jistič 1p 10A/230V char. B 10kA	Eaton
FA5	C6/1	jistič 1p 6A/230V char. C 10kA	Eaton
FA6	C6/1	jistič 1p 6A/230V char. C 10kA	Eaton
FA7	C6/1	jistič 1p 6A/230V char. C 10kA	Eaton
FA8	C6/1	jistič 1p 6A/230V char. C 10kA	Eaton
FA9	C6/1	jistič 1p 6A/230V char. C 10kA	Eaton
FA10	C6/1	jistič 1p 6A/230V char. C 10kA	Eaton
FA11	C6/1	jistič 1p 6A/230V char. C 10kA	Eaton
FA12	C6/1	jistič 1p 6A/230V char. C 10kA	Eaton
FA13	C6/1	jistič 1p 6A/230V char. C 10kA	Eaton
FA14	B6/1	jistič 1p 6A/230V char. B 10kA	Eaton
FA15	B6/1	jistič 1p 6A/230V char. B 10kA	Eaton
FA100	B6/1	jistič 1p 6A/230V char. B 10kA	Eaton
FA101	B6/1	jistič 1p 6A/230V char. B 10kA	Eaton
FA102	B6/1	jistič 1p 6A/230V char. B 10kA	Eaton
FA103	B6/1	jistič 1p 6A/230V char. B 10kA	Eaton
FA200	C13/1	jistič 1p 13A/230V char. C 10kA	Eaton
FA201	C10/1	jistič 1p 10A/230V char. C 10kA	Eaton
FA202	C10/1	jistič 1p 10A/230V char. C 10kA	Eaton
FI1	PF7-25/2/003	proudový chránič, 2pol, 25A/30mA, char. B, typ A	Eaton
FV1	SLP-275 V/2	svodič přepětí typ 2, In=20kA, Up(5kA)=0,9kV	Saltek
GU1	obj.č. 20100	zdroj stejnosměrného napětí 24Vdc 60W	ASEKO
K1	Z-SCH230/1/25-11	stykač instalační 25A 230V, 1Z+1V	Eaton
K2	Z-SCH230/1/25-11	stykač instalační 25A 230V, 1Z+1V	Eaton
K3	Z-SCH230/1/25-11	stykač instalační 25A 230V, 1Z+1V	Eaton
K4	Z-SCH230/1/25-11	stykač instalační 25A 230V, 1Z+1V	Eaton
K5	Z-SCH230/1/25-11	stykač instalační 25A 230V, 1Z+1V	Eaton
K6	Z-SCH230/1/25-11	stykač instalační 25A 230V, 1Z+1V	Eaton
K7	Z-SCH230/1/25-11	stykač instalační 25A 230V, 1Z+1V	Eaton
K8	Z-SCH230/1/25-11	stykač instalační 25A 230V, 1Z+1V	Eaton
K9	Z-SCH230/1/25-11	stykač instalační 25A 230V, 1Z+1V	Eaton
KA1.1	788-304	relé pomocné 16A/230V, cívk 24V=, DIN	WAGO
KA1.2	788-304	relé pomocné 16A/230V, cívk 24V=, DIN	WAGO
KA1.3	788-304	relé pomocné 16A/230V, cívk 24V=, DIN	WAGO
LAN1	E-DAT-RJ45	Patchmodul RJ45 Cat.6 na DIN	Eaton
LAN2	E-DAT-RJ45	Patchmodul RJ45 Cat.6 na DIN	Eaton
MOP	PE12	svorkovnice potenc. vyrovnání	Eleman
QM1	IS-25/1	Vypínač 1pol. 25A	Eaton
RESET	Z-PU/S	Tlačítko, 1zap. kont., 16A/250V	Eaton
SA1	Z-SWL230/SS	Vypínač se světelnou signal. LED, 2zap kontakty	Eaton
SA2	Z-SWL230/SS	Vypínač se světelnou signal. LED, 2zap kontakty	Eaton
SA3	Z-SWL230/SS	Vypínač se světelnou signal. LED, 2zap kontakty	Eaton
SA4	Z-SWL230/SS	Vypínač se světelnou signal. LED, 2zap kontakty	Eaton
SA5	Z-SWL230/SS	Vypínač se světelnou signal. LED, 2zap kontakty	Eaton
SA6	Z-SWL230/SS	Vypínač se světelnou signal. LED, 2zap kontakty	Eaton
SA7	Z-SWL230/SS	Vypínač se světelnou signal. LED, 2zap kontakty	Eaton
SA8	Z-SWL230/SS	Vypínač se světelnou signal. LED, 2zap kontakty	Eaton
SA9	Z-SWL230/SS	Vypínač se světelnou signal. LED, 2zap kontakty	Eaton
XZ1	Z-SD230-BS	Zásuvka na DIN lištu s clonkami a kolíkem, 230V/16A	Eaton

Obsah

Rozvaděč RA

List

T1 /T1