

PASPORT ZELENĚ

Zhotovitel: ZAHRADNÍČEK, s.r.o.	Číslo smlouvy MULNCJ/63456/2022
Název plochy (ulice) "Alej Louny - Zeměchy, propojení biocentra s biokoridorem" v aleji Louny - Zeměchy	Parcely č. v k.ú. Louny 3491/79 - část

Intenzitní třída údržby	I.	II.			Celkem (m ²)
výměra plochy (m ²)		3,416.00			3,416.00

travnaté plochy II. intezita					3,416.00 m ²
------------------------------	--	--	--	--	-------------------------

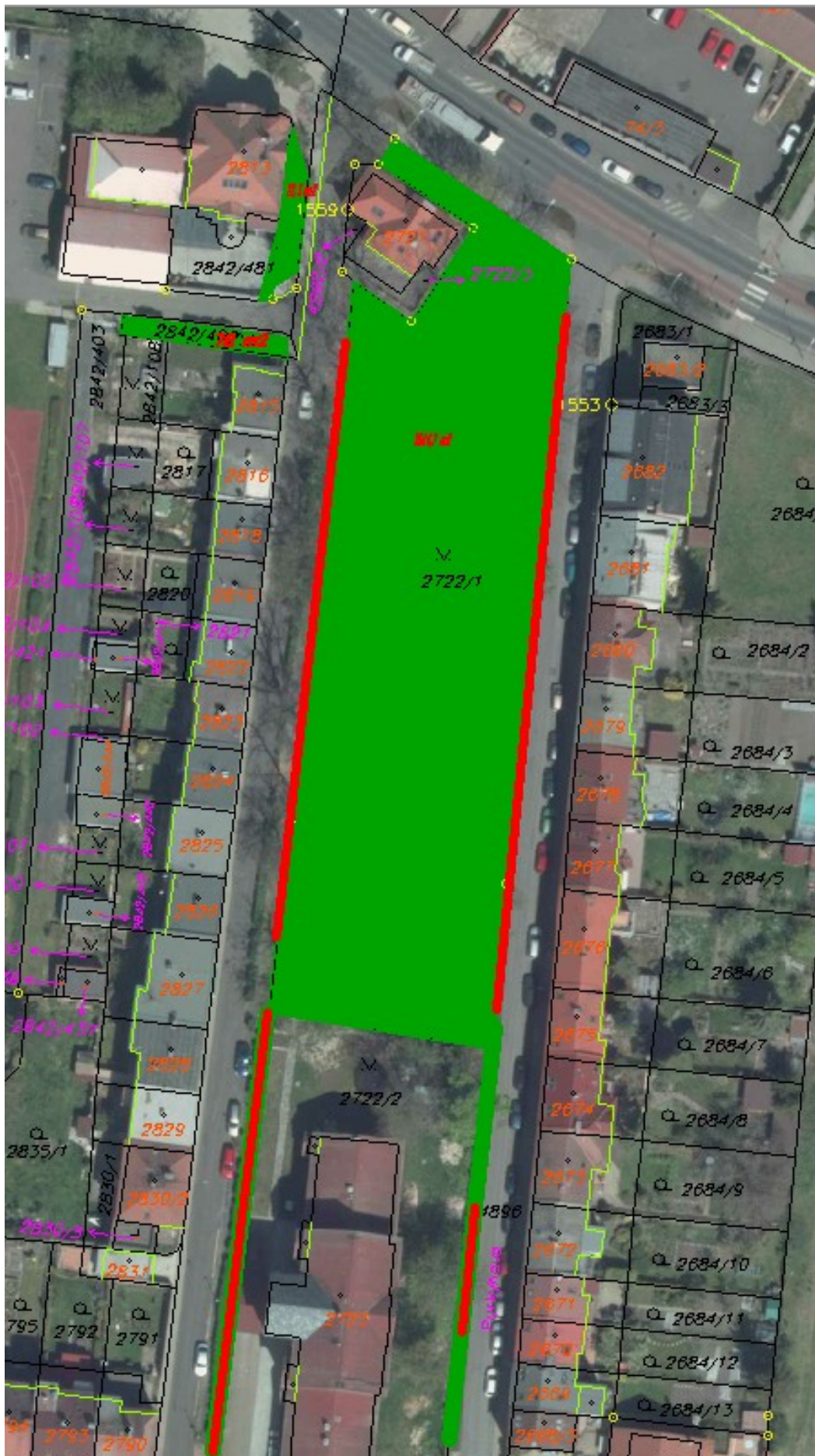
Provedené změny:

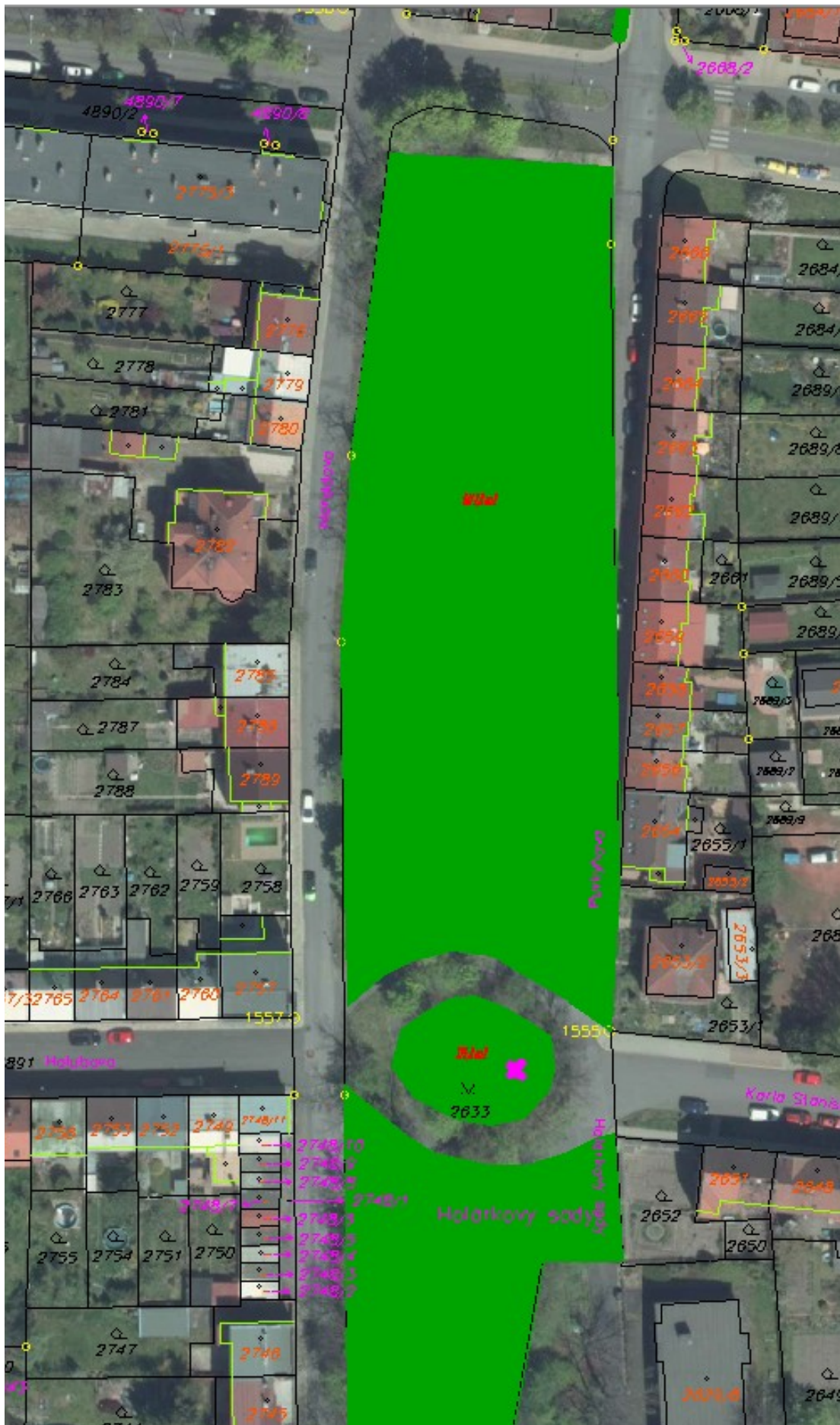
Datum provedení změny	původní plocha (m ²)	přípočet/odpočet (m ²)	nová plocha celkem
2/1/2023	0	0	0

Pasport vyhotovil(a): Irena Riegerová, DiS.	Podpis:	Razítko organizace:	Datum:
--	---------	---------------------	--------









Hojkova

Karlův Slona

4890/1
4890/2
2775/1
2775/2

2777
2778
2781
2782
2783
2784
2787
2788

2766
2763
2762
2759
2758

2732
2765
2764
2761
2760
2757
1557

891 Hojkova

2756
2753
2752
2749
2748/11
2748/10
2748/9
2748/8
2748/7
2748/6
2748/5
2748/4
2748/3
2748/2
2748/1

2755
2754
2751
2750

2747
2746
2745

2688/2

2684
2684
2689/1
2689/2
2689/3
2689/4
2689/5
2689/6
2689/7
2689/8
2689/9
2689/10
2689/11
2689/12
2689/13
2689/14
2689/15
2689/16
2689/17
2689/18
2689/19
2689/20
2689/21
2689/22
2689/23
2689/24
2689/25
2689/26
2689/27
2689/28
2689/29
2689/30
2689/31
2689/32
2689/33
2689/34
2689/35
2689/36
2689/37
2689/38
2689/39
2689/40
2689/41
2689/42
2689/43
2689/44
2689/45
2689/46
2689/47
2689/48
2689/49
2689/50

2653/1
2653/2
2653/3
2653/4
2653/5
2653/6
2653/7
2653/8
2653/9
2653/10
2653/11
2653/12
2653/13
2653/14
2653/15
2653/16
2653/17
2653/18
2653/19
2653/20
2653/21
2653/22
2653/23
2653/24
2653/25
2653/26
2653/27
2653/28
2653/29
2653/30
2653/31
2653/32
2653/33
2653/34
2653/35
2653/36
2653/37
2653/38
2653/39
2653/40
2653/41
2653/42
2653/43
2653/44
2653/45
2653/46
2653/47
2653/48
2653/49
2653/50

1555

Karlův Slona



2637
2648
2652
2650
2654

2649
2648

PASPORT ZELENĚ

Zhotovitel: ZAHRADNÍČEK, s.r.o.	Číslo smlouvy MULNCJ/63456/2022
Název plochy (ulice) Holárkovy sady	Parcely č. v k.ú. Louny 2627, 2628, 2629/2, 2630, 2633, 2722/1, 2842/82

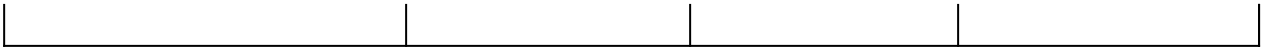
Intenzitní třída údržby	I.	II.			Celkem (m ²)
výměra plochy (m ²)	21,270.00	0			21,270.00

travnaté plochy		18,215.00 m ²
živé ploty		400.00 m ²
stromy		
cesty		1,308.00 m ²
keře a skupiny keřů		1,347.00 m ²
úklid psích exkrementů	X	8,304.00 m ²

Provedené změny:

Datum provedení změny	původní plocha (m ²)	přípočet/odpočet (m ²)	nová plocha celkem
10/1/2022	0	0	0
2/1/2023	květnaté louky sníženy o 548 m ² , travnaté plochy navýšeny o 548 m ²		

Pasport vyhotovil(a): Irena Riegerová, DiS.	Podpis:	Razítko organizace:	Datum:
--	---------	---------------------	--------



Přehled pasportů zeleně lokalita C:

Pasport zeleně	I. intenzita	II. intenzita
alej Louny - Zeměchy, část A		7,423.80
alej Louny - Zeměchy, část B		2,960.00
alej Louny - Zeměchy, část C		4,320.00
autobusové nádraží, ul. Osvoboditelů a zálivy nová zastávka	4,241.40	
Holárkovy sady	21,270.00	
mezi ul. E. Filly a tratí ČD	6,796.00	
od ul. E. Filly k ul. V Oblouku	4,709.90	
okolí DPS	11,756.30	
okolí ZŠ Školní a pěší zóna	4,905.30	
Okružní křižovatka Hrnčířská - Č. Bratří	1,293.50	
Okružní křižovatka na II/229 Louny - "Vladimířská-Rakovnická"	209.90	
Okružní křižovatky ul. Rakovnická	127.00	
park V Domcích	8,567.50	
podél železniční trati - od ul. Rakovnická k ul. Poděbradova	6,087.10	
Propoj ul. Fügnerova - Tomanova	9,721.10	
sídlíště nad Tratí I.	21,079.60	
sídlíště nad Tratí II.	16,627.20	
Tyršovo náměstí	2,708.70	
U Spravedlnosti	8,209.60	
ul. Frotzlova	708.30	
ul. Jungmannova	758.90	
ul. K. S. Sokola	179.00	
ul. Lidická	565.80	
ul. Mánesova	402.30	
ul. Poděbradova	169.20	
ul. Poděbradova - okolé veteriny	1,807.80	1,752.60
ul. Poděbradova - ul. Vladimířská nad areálem TSML s. r. o.	7,049.30	
ul. Sladkovkého	105.30	
ul. Štefánikova	773.30	
ul. U Matky Boží	1,404.70	
ul. V Domcích	1,217.40	
Alej Louny - Zeměchy, propojení biocentra s biokoridorem v aleji Louny - Zeměchy		3,416.00
Výměra m² celkem:	143,451.40	19,872.40
	163,323.80	

Předpokládaný počet stromů, které budou během roku upravovány, je dán počtem 80 ks.

PASPORT ZELENĚ

Zhotovitel: ZAHRADNÍČEK, s.r.o.	Číslo smlouvy MULNCJ/63456/2022
Název plochy (ulice) ul. Mánesova	Parcely č. v k.ú. Louny 4903/1

Intenzitní třída údržby	I.	II.			Celkem (m ²)
výměra plochy (m ²)	402.30	0			402.30

travnaté plochy	193.30 m ²
keře a skupiny keřů	209.00 m ²

Provedené změny:

Datum provedení změny	původní plocha (m ²)	přípočet/odpočet (m ²)	nová plocha celkem
10/1/2022	0	0	0
2/1/2023	Navýšení plochy keřů a skupiny keřů o 84 m ² , snížení travnaté plochy o 84 m ²		

Pasport vyhotovil(a): Irena Riegerová, DiS.	Podpis:	Razítko organizace:	Datum:
--	---------	---------------------	--------